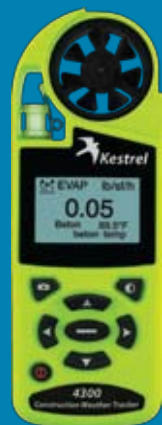


Kestrel[®] Pocket Weather[®] Meters



*Das zuverlässigste Taschen-
Wettermessgerät weltweit.*

*Macht die Arbeit
und das Vergnügen
einfacher & sicherer.*



Die zuverlässigsten Taschen-Wettermessgeräte weltweit

Kestrels sind kleine, schnelle Falken, die überall in Nordamerika zu finden sind. Segelflieger mögen sie, da ihr Kreisen auf die Präsenz von thermischem Auftrieb hindeutet. Und da der erste Kestrel Taschen-Windmesser von einem Segelflieger entwickelt wurde, schien der Name geeignet zu sein.

Umweltinstrumente stellen für uns keinen Nebenerwerb dar – sie sind unser Geschäft. Wir können es uns nicht leisten, unsere Kunden zu enttäuschen. Sie können sicher sein, dass jedes einzelne Detail gründlich und immer wieder und wieder überprüft wird. Seit über 10 Jahren sind wir nun damit beschäftigt, die Kestrel Produktfamilie zu verbessern und zu erweitern. Jedes Gerät von Kestrel wird von NK in Boothwyn in Pennsylvania entwickelt, gebaut und auch der Service erfolgt von hier aus. Unser Team von Ingenieuren entwickelt ständig neue Technologien, um unsere Produkte robuster, präziser und leistungsfähiger zu machen. Die Besitzer Paul Nielsen und Richard Kellerman produzieren in den USA, um sicherzustellen, dass jedes Kestrel Messgerät unseren hohen Standards entspricht.

Macht die Arbeit und das Vergnügen einfacher & sicherer

Unsere neuen Kestrel Spezialgeräte (Kestrel Speciality) richten sich an spezifische Märkte und berücksichtigen stellenspezifische Messungen, die von Fachleuten gewünscht wurden. Das 4100 war unser erstes Kestrel Spezialmessgerät und vereinfacht seit 2005 die Arbeit der Heizungs-, Lüftungs-, und Klimatechniker. 2008 wird es für den Autorennsport und das Baugewerbe jeweils ein neues Kestrels geben, das 4250 und 4300.

Wir haben ebenso sehr hart daran gearbeitet, aus NK die Firma mit dem besten Kundenservice zu machen. Vor Kurzem haben wir die Garantie für jedes Kestrel Messgerät auf 5 Jahre erhöht. Selbst wenn unsere in der Industrie führende Garantiezeit abläuft, ist jedes Gerät von Kestrel durch unser lebenslanges Trade-In/ Trade-Up Kundenprogramm abgedeckt. Unsere Internetseite www.kestrelmeters.com erfuhr in den letzten Jahren ein exponentielles Wachstum. Sie können Ihr Gerät von Kestrel registrieren, die neueste Software herunterladen, Tune-ups oder Zertifizierungen erwerben, in unserem Knowledge Center technische Fragen stellen und Kommentare abgeben und sich darüber informieren, was andere Benutzer im Bereich Produkt Reviews zu sagen haben – das alles können Sie auf der Internetseite von Kestrel tun.

Sie finden vielleicht ein Wettermessgerät, das nicht so teuer ist, aber keines, das besser funktioniert. Es ist dabei völlig egal, ob Sie das Kestrel für die Arbeit oder Freizeit einsetzen – Sie werden sich darauf verlassen können, dass es Ihre Aktivitäten einfacher und sicherer macht, Tag für Tag.



Hinweise






Alle Kestrel Taschen-Wettermessgeräte werden in DEN USA HERGESTELLT und sind mit einer FÜNF-JAHRES-GARANTIE gegen Herstellungsfehler abgedeckt (Batterien, Kalibrierung, Beschädigung durch den Benutzer und übermäßige Propellerabnutzung sind durch diese Garantie nicht abgedeckt. Einige elektronische Komponenten werden außerhalb der USA hergestellt.)

Kestrel Taschen-Wettermessgeräte enthalten folgende US-Patente: 5.783.753 (alle Modelle), 5.939.645 (alle Modelle, außer 1000), 6.257.074 (4000, 4100, 4200, 4250, 4300, 4500), 7.059.170 (3000, 3500, 4000, 4000, 4100, 4200, 4250, 4300, 4500, 4500)

© 2007 Nielsen-Kellerman, Inc. Kestrel, Pocket Wind, Pocket Weather, NK, das Kestrel Logo und das NK-Logo sind eingetragene Markenzeichen von Nielsen-Kellerman, Inc. Veröffentlichungsdatum 01/01/2008.

Änderungen an Preisen und Produktkonfigurationen vorbehalten.

Welches Kestrel ist für Sie am besten geeignet?

					
Verfügbare Funktionen:	1000 Seite 6	2000 Seite 7	2500 Seite 8	3000 Seite 9	3500 Seite 10
Aktuelle Windgeschwindigkeit	■	■	■	■	■
Maximale Windgeschwindigkeit	■	■	■	■	■
Durchschnittliche Windgeschwindigkeit	■	■	■	■	■
Volumen Luftströmung					
Temperatur		■	■	■	■
Windkühlfaktor		■	■	■	■
Relative Luftfeuchtigkeit				■	■
Hitzeindex				■	■
Taupunkttemperatur				■	■
Feuchttemperatur					■
Wassergehalt					
Verdunstungsrate					
Delta T					
Luftdruck			■		■
Absoluter Druck					
Höhenmesser			■		■
Luftdichte					
Spezifischer Höhendruck					
Digitaler Kompass					
Windrichtung					
Seitenwind					
Gegenwind/Rückenwind					
Beleuchtetes Display		■	■	■	■
Drucktendenz			■		■
Datenspeicherung & Darstellung					
Datenübertragung					
Uhr			■		■
NV-Modell verfügbar			■		■

Kestrel® 1000

Pocket® Wind Meter

Hier ist das Modell, mit dem alles begann! Wir entwickelten das Modell Kestrel 1000 Pocket Wind Meter 1995, als NK-Mitinhhaber Richard Kellerman, ein zuverlässiges Windmessgerät für das Fliegen seines Segelfliegers benötigte. Über 10 Jahre danach sieht das Gerät ein wenig geschmeidiger aus, liefert aber immer noch die zuverlässigen und exakten Windmessungen, die Sie benötigen. Der große Propeller dreht sich in der schwächsten Brise und kann einfach ersetzt werden. Durch das stabile Kunststoffgehäuse ist das Kestrel 1000 robust und verkräftet auch so manchen Stoß.

Messfunktionen

- Aktuelle Windgeschwindigkeit
- Maximale Windgeschwindigkeit
- Durchschnittliche Windgeschwindigkeit

Funktionsmerkmale

- Sure-Grip Schutzhülle
- Großes, einfach abzulesendes Display
- Großer Arbeitsbereich
- Hohe Genauigkeit
- Patentierte Propellertechnologie
- Propeller ohne Werkzeug austauschbar

- Mindest- und Höchstwerte
- Praktische Mittelungsfunktion
- Datenspeicherungsfunktion
- Wasserdicht & schwimmt
- Robust und fallgetestet
- Hergestellt in den USA
- 5 Jahre Garantie

Lieferumfang

- Trageband
- CR2032 Knopfzelle (etwa 300 Stunden Lebensdauer)
- Kestrel Konformitätsbescheinigung



Originalgröße



Teilenummer #0810

Kestrel® 2000

Pocket Weather® Meter

Für diejenigen unter Ihnen, die gerne wissen wollen, wie kalt und windig es wirklich ist, bietet das Kestrel 2000 Pocket Weather Meter ein Stück Realität. Egal, ob Sie Ihre Fotoaufnahmen planen oder prüfen möchten, wie tief der Windkühlfaktor sinken kann - das Kestrel 2000 ist das einfach zu handhabende Werkzeug, das Sie dafür benötigen. Dank dem externen Temperatursensor kann das Kestrel 2000 auch exakte Temperaturmessungen von Wasser und Schnee vornehmen. Dank der Beleuchtung können Sie die Temperatur in Ihrem Zelt vornehmen, ohne dass Sie dafür eine Taschenlampe benötigen. Wie alle Messgeräte von Kestrel ist es 100% wasserdicht und schwimmt.

Messfunktionen

- Aktuelle Windgeschwindigkeit
- Maximale Windgeschwindigkeit
- Durchschnittliche Windgeschwindigkeit
- Luft/Wasser/Schnee-Temperatur
- Propeller ohne Werkzeug austauschbar
- Schnell reagierender, externer Temperatursensor
- Mindest- und Höchstwerte
- Praktische Mittelungsfunktion
- Datenspeicherungsfunktion
- Wasserdicht & schwimmt

Funktionsmerkmale

- Sure-Grip Schutzhülle
- Großes, einfach abzulesendes Display
- Beleuchtetes Display
- Großer Arbeitsbereich
- Hohe Genauigkeit
- Patentierte Propeller- und Sensor-Technologie

Lieferumfang

- Trageband
- CR2032 Knopfzelle (etwa 300 Stunden Lebensdauer)
- Kestrel Konformitätsbescheinigung



Originalgröße



Teilenummer #0820

Kestrel® 2500

Pocket Weather® Meter

Das Kestrel 2500 nimmt die großartigen Funktionen des Kestrel 2000 und fügt noch einen Drucksensor hinzu. Ein 3-Stunden-Drucktendenz-Indikator hilft Ihnen bei der Vorausberechnung der Fisch- und Wildtieraktivitäten und Sie können erkennen, ob das Wetter dabei ist, sich zu verschlechtern. Mit dem einfach zu handhabenden Druckhöhenmesser besitzen Sie das perfekte Instrument für sämtliche Außenaktivitäten.

Messfunktionen

- Aktuelle Windgeschwindigkeit
- Maximale Windgeschwindigkeit
- Durchschnittliche Windgeschwindigkeit
- Luft/Wasser/Schnee-Temperatur
- Windkühlfaktor
- Luftdruck
- Höhenmesser

Funktionsmerkmale

- Sure-Grip Schutzhülle
- Großes, einfach abzulesendes Display
- Beleuchtetes Display
- Großer Arbeitsbereich
- Hohe Genauigkeit
- Patentierte Propeller- und Sensor-Technologie

- Propeller ohne Werkzeug austauschbar
- Schnell reagierender, externer Temperatursensor
- Mindest- und Höchstwerte
- Praktische Mittelungsfunktion
- Datenspeicherungsfunktion
- Uhr
- Wasserdicht & schwimmt
- Robust und fallgetestet
- Hergestellt in den USA
- 5 Jahre Garantie

Lieferumfang

- Trageband
- CR2032 Knopfzelle (etwa 300 Stunden Lebensdauer)
- Kestrel Konformitätsbescheinigung



Originalgröße



Teilenummer #0825

Siehe olivfarbenes Kestrel 2500 NV mit roter Beleuchtung auf Seite 14.

Kestrel® 3000

Pocket Weather® Meter

NK war der erste Hersteller, der exakte Messungen der relativen Luftfeuchtigkeit in einem Hand-Wettermessgerät zur Verfügung stellte, und das Kestrel 3000 gehört seitdem praktisch zur Standardausrüstung der Feuerwehr. Wir haben die Ansprechzeit für die Feuchtigkeit unter wechselnden Verhältnissen zugunsten einer größeren Exaktheit verbessert, und mit den Messwerten aus Hitzeindex und Feuchte aus dem Kestrel 3000 besitzen Sie alle Umgebungsinformationen, die Sie benötigen, um zu wissen, ob die Bedingungen sich für Anstrengungen im Freien verschlechtern.

Messfunktionen

- Aktuelle Windgeschwindigkeit
- Maximale Windgeschwindigkeit
- Durchschnittliche Windgeschwindigkeit
- Luft/Wasser/Schnee-Temperatur
- Windkühlfaktor
- Relative Luftfeuchtigkeit
- Hitzeindex
- Taupunkt Temperatur

Funktionsmerkmale

- Sure-Grip Schutzhülle
- Großes, einfach abzulesendes Display
- Beleuchtetes Display
- Großer Arbeitsbereich
- Hohe Genauigkeit
- Patentierte Propeller- und Sensor-Technologie

- Propeller ohne Werkzeug austauschbar
- Schnell reagierender, externer Temperatursensor
- Temperaturkorrigierter Feuchtesensor
- Mindest- und Höchstwerte
- Praktische Mittelungsfunktion
- Datenspeicherungsfunktion
- Wasserdicht & schwimmt
- Robust und fallgetestet
- Hergestellt in den USA
- 5 Jahre Garantie

Lieferumfang

- Trageband
- CR2032 Knopfzelle (etwa 300 Stunden Lebensdauer)
- Kestrel Konformitätsbescheinigung



Originalgröße



Teilenummer #0830

Kestrel® 3500

Pocket Weather® Meter

Viele Kestrel-Anwender müssen immer über das Wetter Bescheid wissen, aber benötigen keine Aufzeichnung der Daten. Wir haben das Kestrel 3500 speziell für diese Zielgruppe entwickelt. Es bietet umfangreiche Umgebungsdaten bei neun verschiedenen Messungen mit der einfachen Bedienung des Kestrel 1000. Schalten Sie es einfach ein und klicken Sie sich durch die präzisen Werte für die Umgebung. Zusätzlich zu den aktuellen Wettermesswerten sind Sie durch die 3-Stunden-Drucktendenz auf schnelle Wetterwechsel vorbereitet. Sobald Sie mit den Messungen fertig sind, schieben Sie die Kunststoffabdeckung auf Ihr Kestrel 3500 Wettermessgerät und es ist dann so gut wie unzerstörbar.

Messfunktionen

- Aktuelle Windgeschwindigkeit
- Maximale Windgeschwindigkeit
- Durchschnittliche Windgeschwindigkeit
- Luft/Wasser/Schnee-Temperatur
- Windkühlfaktor
- Relative Luftfeuchtigkeit
- Hitzeindex
- Taupunkt Temperatur
- Nassthermometer
- Luftdruck
- Höhenmesser

Funktionsmerkmale

- Sure-Grip Schutzhülle
- Großes, einfach abzulesendes Display
- Beleuchtetes Display
- Großer Arbeitsbereich
- Hohe Genauigkeit
- Patentierte Propeller- und Sensor-Technologie

- Propeller ohne Werkzeug austauschbar
- Schnell reagierender, externer Temperatursensor
- Temperaturkorrigierter Feuchtesensor
- Mindest- und Höchstwerte
- Praktische Mittelungsfunktion
- Datenspeicherungsfunktion
- Uhr
- Wasserdicht & schwimmt
- Robust und fallgetestet
- Hergestellt in den USA
- 5 Jahre Garantie

Lieferumfang

- Trageband
- CR2032 Knopfzelle (etwa 300 Stunden Lebensdauer)
- Kestrel Konformitätsbescheinigung

Siehe olivfarbenedes Kestrel 3500 NV mit roter Beleuchtung auf Seite 14.



Originalgröße



Teilenummer #0835



Kestrel 4000 Serie

Im Jahr 2000 stellen wir den Kestrel 4000 Pocket Weather Tracker vor und auch heute ist es noch das umfassendste tragbare Wettermessgerät auf dem Markt. Seit der Einführung wurde die 4000 Serie dahin gehend erweitert, dass sie zahlreiche Funktionen beinhaltet, die von Kunden gewünscht und bisher nicht in einem tragbaren Messgerät vorhanden waren.

Die Kestrel 4000 Serie ist in ihrer einfachen Verwendung und Anpassbarkeit an die individuelle Bedienung und Datenanzeige beispiellos. Zusätzlich zur Messung aktueller Umgebungsbedingungen, verfolgen und speichern alle Modelle bis zu 2000 Datenpunkte für jeden Parameter, damit Sie vergangene Abläufe erkennen und eine Prognose darüber stellen können, was kommt. Mittels der automatischen und manuellen Datenspeicherung können exakt die Informationen aufgezeichnet werden, die Sie benötigen. Aktuelle Bedingungen können zusammen mit Mindest-, Höchst-, und Durchschnittswerten angezeigt werden und gespeicherte Daten werden auf dem Bildschirm mit Datum und Zeit dargestellt. Sie können sogar die gespeicherten Informationen auf Ihren Computer übertragen und diese in zahlreichen Anwendungen verwenden.

Kestrel 4000 Modelle wurden den härtesten Testbedingungen auf diesem Planeten ausgesetzt. U.S. Spezialeinheiten, Kampfwetterteams, Feuerwehr, Feuerspringer, Mt. Everest Expeditionen und IRL-Boxenmannschaften sind nur einige, die sich auf das Kestrel Modell 4000 verlassen, um sich mit den äußerst wichtigen Umgebungsdaten zu versorgen. Und sehen Sie sich während eines Wirbelsturms den Wetterkanal an und Sie werden sicher einen Meteorologen zu Gesicht bekommen, der unerschrocken ein Kestrel 4000 in der Hand hält.

Wenn Sie für Ihre Arbeit oder in Ihrer Freizeit Bedingungen der Umgebung benötigen und nachverfolgen müssen, gibt es keinen besseren Freund als das preiswerte Kestrel 4000 Modell, das in jede Hosentasche passt.

Kestrel® 4000

Pocket Weather® Tracker

Das Kestrel 4000 hat die Messlatte noch ein wenig höher gelegt, wenn es um die portable Beobachtung von Umgebungsbedingungen geht. Damit erhalten Sie von einem Gerät, das nur etwa 120 Gramm wiegt, sämtliche Messungen aus der Umgebung durch Drücken auf eine einzige Taste. Langlebig? Darauf können Sie wetten. Das 4000 wurde extremen Aufschlag-, Wasser-, und Temperaturtests unterzogen und arbeitet trotzdem weiter. Fragen Sie das US-Militär – das Kestrel 4000 ist bei den bewaffneten Streitkräften das beliebteste Gerät in vielen verschiedenen Bereichen.

Aufgrund des großen Bedarfs bei einer Reihe von Anwendungen ist das Kestrel 4000 verfügbar in den Farben Grau, Olivgrün und Sicherheitsorange. Es ist ebenso als NV-Konfiguration verfügbar.

Messfunktionen

- Windgeschwindigkeit
- Luft/Wasser/Schnee-Temperatur
- Windkühlfaktor
- Relative Luftfeuchtigkeit
- Hitzeindex
- Taupunkt Temperatur
- Nassthermometer
- Luftdruck
- Höhenmesser
- Spezifischer Höhendruck

Funktionsmerkmale

- Aufklappbare Propellerabdeckung
- Großes Dreizeilen-Grafikdisplay
- Beleuchtetes Display
- Großer Arbeitsbereich
- Hohe Genauigkeit
- Patentierte Propeller- und Sensor-Technologie
- Propeller ohne Werkzeug austauschbar
- Schnell reagierender, externer Temperatursensor
- Temperaturkorrigierter Feuchtesensor

- Mindest- und Höchstwerte
- Praktische Mittelungsfunktion
- Uhr & Kalender
- Anpassbare Datenaufzeichnung (automatisch & manuell) – 2000 Punkte
- Grafische Datendarstellung
- Datenübertragung (über optionale Schnittstelle)
- Fünf Sprachen - Englisch, Französisch, Spanisch, Deutsch & Italienisch.
- Wasserdicht & schwimmt
- Robust und fallgetestet
- Hergestellt in den USA
- 5 Jahre Garantie

Lieferumfang

- Soft-Tragetasche
- Trageband
- Batterien – 2 AAA
- Kestrel Konformitätsbescheinigung

Siehe olivfarbenes Kestrel 4000 NV mit roter Beleuchtung auf Seite 14.



Originalgröße



Grau
Orange
Olivgrün

Teilenummer #0840GRY
Teilenummer #0840ORA
Teilenummer #0840OLV

Kestrel® 4500

Pocket Weather® Tracker

Für Jahre haben unsere Kunden darum gebeten, die Windrichtung zusammen mit der Windgeschwindigkeit messen zu können. Als Neuheit im Jahre 2007 macht das Kestrel 4500 genau das mit seinem eingebauten digitalen Kompass. Aber das ist noch nicht alles. Es berechnet ebenso den Seiten-, Gegen-, und Rückenwind mit Bezug auf die benutzereingestellte Zielausrichtung und speichert die Informationen zusammen mit sämtlichen anderen Umgebungsmessungen in seinem 1400-Datenpunkt-Speicher.

Vereinigen Sie das 4500 mit dem Kestrel Vane Mount und Sie haben eine Daten aufzeichnende Wetterstation, die in Sekunden eingerichtet ist und sich bei der schwächsten Brise zu drehen beginnt. Haben wir schon erwähnt, dass diese gesamte Einrichtung unglaublich transportabel ist? Sie passt in eine 5 x 15cm große Tasche und wiegt unter 250 Gramm.

Messfunktionen

- Windgeschwindigkeit
- Luft/Wasser/Schnee-Temperatur
- Windkühlfaktor
- Relative Luftfeuchtigkeit
- Hitzeindex
- Taupunkt Temperatur
- Nassthermometer
- Luftdruck
- Höhenmesser
- Spezifischer Höhendruck
- Digitaler Kompass
- Windrichtung
- Seitenwind
- Gegenwind/Rückenwind

- Uhr & Kalender
- Anpassbare Datenaufzeichnung (automatisch & manuell) – 1400 Punkte
- Grafische Datendarstellung
- Datenübertragung (über optionale Schnittstelle)
- Fünf Sprachen – Englisch, Französisch, Spanisch, Deutsch & Italienisch.
- Wasserdicht & schwimmt
- Robust und fallgetestet
- Hergestellt in den USA
- 5 Jahre Garantie

Lieferumfang

- Soft-Tragetasche
- Trageband
- Batterien – 2 AAA
- Kestrel Konformitätsbescheinigung

Funktionsmerkmale

- Aufklappbare Propellerabdeckung
- Großes Dreizeilen-Grafikdisplay
- Beleuchtetes Display
- Großer Arbeitsbereich
- Hohe Genauigkeit
- Patentierte Propeller- und Sensor-Technologie
- Propeller ohne Werkzeug austauschbar
- Schnell reagierender, externer Temperatursensor
- Temperaturkorrigierter Feuchtesensor
- Mindest- und Höchstwerte
- Praktische Mittelungsfunktion



Originalgröße



Teilenummer #0845

Siehe olivfarbenes Kestrel 4500 NV mit roter Beleuchtung auf Seite 14.

Kestrel NV

Mit so viel Militärpersonal, das die Kestrel Messgeräte verwendet, haben wir die NV-Linie genau für diese Zielgruppe entwickelt. Die Farbe Oliv, um das Gerät weniger erkennbar zu machen, und mit einer rot gefilterten und helligkeitsreduzierten Beleuchtung, um die natürliche Nachtsicht des Benutzers zu bewahren (ohne Infrarot, nicht NVG-kompatibel).

Militärpersonal und in der Dunkelheit fliegende Piloten befassen sich oft mit ihrer Nachtsicht. Es benötigt 30 bis 45 Minuten für das durchschnittliche Auge, um sich an die Dunkelheit anzupassen, und die Nachtsicht auf ein Höchstmaß zu bringen. Selbst eine kleine Menge weißer, gelber, grüner oder blauer Strahlung lässt die lichtempfindliche Schicht der Stäbchen im Auge „ausbleichen“ und verursacht Nachtblindheit, bis der gesamte Anpassungsprozess von Neuem beginnt.

Das Licht im roten Spektrum verursacht dieses "Ausbleichen" nicht und verhindert Nachtblindheit und Nachtsichtmüdigkeit. Die rot gefilterte Gerätebeleuchtung ist auch dunkler als eine Standardbeleuchtung, das macht es bei Nachtoperationen schwieriger, mit bloßem Auge entdeckt zu werden.

- 2500 NV Teilenummer # 0825NV
- 3500 NV Teilenummer # 0835NV
- 4000 NV Teilenummer # 0840NV
- 4500 NV Teilenummer # 0845NV



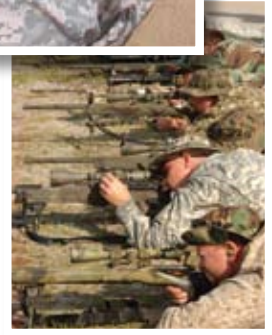
Messmethoden und Funktionen gleich wie bei Kestrel 2500, 3500, 4000 und 4500.

Kestrel ist stetiger Begleiter beim US-Militär - auf dem Boden und in der Luft.

Kestrel Wettermessgeräte spielen eine Schlüsselrolle bei der Maximierung der Sicherheit von Militärpersonal und Sicherstellung des Operationserfolges. Hier einige Beispiele dafür, wo Kestrel jeden Tag seine Dienste für Truppen auf der ganzen Welt leistet: Feststellen von Windbedingungen auf Fallschirmlandeplätzen; Messen der Umgebungsbedingungen, die für eine exakte Ziellösung notwendig sind; zur Verfügung stellen von Wetterberichten für Operationen in der Luft; Vorausberechnung der Verbreitung von chemischen und biologischen Chemikalien; Abschätzung der Start- und Landebedingungen für UAVs; Verfolgung von Limitierungen durch Hitzestress und Windkühlfaktor bei Training und Operationen; Sicherstellung, dass HVAC-Ausrüstungen maximal funktionieren und Unterstützung für K9-Hunde, effektiver und sicherer zu arbeiten. Wie alle Kunden von Kestrel, liebt es das Militär, uns mitzuteilen, wie Kestrel ihnen im Felde behilflich ist.



„Wir befanden uns auf einem 35tägigen Manöver im Central Hindukush Gebirge und hatten Probleme. Ja, es was sehr kalt und es schneite stark. Wir waren ekstatisch zu hören, dass Sie uns ein Kestrel 4000 mit der ganzen anderen Ausrüstung mitgeschickt hatten. HERVORRAGEND!!! Das Wetter hier, wie Sie es aus meiner Beschreibung aus den ersten Sätzen vielleicht herauslesen konnten, ist der SCHLÜSSEL zu unseren Operationen. Speziell mit uns Erkundungssoldaten/Scharfschützen, die auf exakte meteorologische Messungen angewiesen sind, um exakte Schüsse abgeben zu können, und um extreme Wetteränderungen in lebensbedrohlichen Höhen, in denen wir operieren, zu bestimmen. Das sind die Situationen, in denen uns das Kestrel unterstützen wird... Ich, bzw. wir bedanken uns bei Ihnen und Ihrer Organisation für Ihre Unterstützung. Es sind Firmen wie die Ihre, die uns bei so viel Unterstützung sehr stark motivieren... Vielen Dank noch einmal und bis demnächst... WIR LIEBEN EUER PRODUKT!“



Und, obwohl die meisten Kestrel-Geräte die Truppen mit Hilfe von Militär-Handelspartnern und GSA-Vertragspartnern erreichen, versuchen wir dem Personal unter die Arme zu greifen, das nicht so viel Glück hatte, dieses heiß begehrte Instrument zu erhalten. Letztes Jahr haben wir 100 Kestrel 4000 an die „American Snipers Organization“ gespendet. Die American Snipers Organisation wurde von einer Gruppe Polizeischarfschützen gegründet, die mit einer unzureichenden Ausrüstung bei Ausübung ihrer Tätigkeit zu kämpfen hatten. Sie waren besorgt, dass ihre Kollegen beim Militär wahrscheinlich mit ähnlichen Problemen konfrontiert waren und begannen damit, den Scharfschützen in Übersee, Geräte aus ihrer eigenen, persönlichen Ausrüstung zu schicken. Die Organisation entwickelte Eigendynamik und versendet nun alles Mögliche, von persönlichen Hygieneprodukten bis zur hoch spezialisierten Ausrüstung. Für weitere Informationen über diese Organisation gehen Sie bitte zu: www.AmericanSnipers.org.

„Ich bin momentan der Anführer eines Scharfschützenteams in meiner zweiten Tour im Irak. Mein Kestrel 4000 ging durch extreme Hitze, Staub, Regen, Schlamm, Stöße und Erschütterungen. Jeden Tag verrichtet es seinen Dienst und es ist eines der besten Teile meiner Ausrüstung.“

—Joe



Kestrel Spezial

Wettermessgeräte

Im Jahr 1996 wurde bei Nielsen-Kellerman das erste Kestrel-Messgerät entworfen und 10 Jahre später begannen wir mit unserer Speciality Kestrel Linie. Mit dem ambitionierten Ziel, die Arbeit von Technikern, Fachleuten und Enthusiasten weltweit zu vereinfachen, sind diese Kestrels anwendungsspezifisch, und führen spezifische Berechnungen durch, die zuvor äußerst beschwerlich oder gar nicht durchzuführen waren.

Preisgünstig, exakt und robust - Kestrel Messgeräte sind schon lange die zuverlässigsten Wettermessgeräte der Welt und nun gibt es ein Modell, das speziell für Sie entworfen wurde! CFM, Verdunstungsrate, Grains, Luftdichte, absoluter Druck oder Delta T – das sind nur ein paar der Messmethoden, die nun mit einem Knopfdruck auf dem Kestrel Spezialmessgerät verfügbar sind. Und Sie können sicher sein, dass Ihr Kestrel Spezialmessgerät Ihnen für Jahre exakte Messergebnisse liefern wird, da jedes individuell kalibriert und mit einer 5-Jahres-Garantie geliefert wird.

Diese Kestrels führen spezialisierte Berechnungen durch, die zuvor äußerst beschwerlich oder gar nicht durchzuführen waren.



Kestrel® 3500 Delta T

Pocket Weather® Meter

Das Kestrel 3500 Delta T Wind Meter nimmt all die großartigen Funktionen des Kestrel 3500 und fügt noch eine zusätzliche und nützliche Messung ein - Delta T. Delta T ist die Differenz zwischen der Feuchttemperatur und der Trockentemperatur (in Grad Celsius). Delta T bietet einen schnellen Richtwert für die Feststellung akzeptabler Sprühbedingungen. Es wird beispielsweise nicht empfohlen, Pestizide zu versprühen, wenn der Delta T-Wert bei über 10 liegt – ein Wert zwischen 2 und 8 ist ideal. Mit dem Kestrel 3500 Delta T wird die Berechnung für Sie durchgeführt, exakt und einfach.

Das Kestrel 3500 Delta T integriert die Luftdruckkorrektur in seiner Feuchttemperaturkalkulation, was Genauigkeit auch an Tagen mit niedrigem Luftdruck und sehr trockenem Wetter und in großer Höhe sicherstellt und eine Delta T-Beobachtung wichtig ist. Kein anderes Wettermessgerät bietet diese Funktion mit diesem Grad an Exaktheit.

Messfunktionen

- Aktuelle Windgeschwindigkeit
- Maximale Windgeschwindigkeit
- Durchschnittliche Windgeschwindigkeit
- Luft/Wasser/Schnee-Temperatur
- Relative Luftfeuchtigkeit
- Taupunkt Temperatur
- Nassthermometer
- Luftdruck
- Höhenmesser
- Delta T

- Propeller ohne Werkzeug austauschbar
- Schnell reagierender, externer Temperatursensor
- Temperaturkorrigierter Feuchtesensor
- Mindest- und Höchstwerte
- Praktische Mittelungsfunktion
- Datenspeicherungsfunktion
- Uhr
- Wasserdicht & schwimmt
- Robust und fallgetestet
- Hergestellt in den USA
- 5 Jahre Garantie

Funktionsmerkmale

- Sure-Grip Schutzhülle
- Großes, einfach abzulesendes Display
- Beleuchtetes Display
- Großer Arbeitsbereich
- Hohe Genauigkeit
- Patentierte Propeller- und Sensor-Technologie

Lieferumfang

- Trageband
- CR2032 Knopfzelle (etwa 300 Stunden Lebensdauer)
- Kestrel Konformitätsbescheinigung



Originalgröße



Teilenummer #0835DT

Kestrel® 4100

Pocket Air Flow Tracker

Wir haben uns vorgenommen, den HLK-Technikern die Arbeit durch die Kestrel Luftströmung-Windmesser zu vereinfachen. CFM ohne einen Rechner? Das Kestrel 4100 macht das möglich. Für unmittelbare und exakte Luftstrommessungen geben Sie einfach die Luftkanalform und Abmessungen ein, halten das 4100 in den Luftstrom und die Messergebnisse für den Luftstrom werden angezeigt... und es ist kein Rechner notwendig!

Zusätzlich misst das Kestrel 4100 Temperatur, relative Feuchtigkeit und den Taupunkt und bietet eine starke Datenaufzeichnung, die 2000 Sätze an Messungen in vom Benutzer einstellbaren Intervallen speichert. Sehen Sie sich die aufgezeichneten Daten auf dem Grafikdisplay des 4100 an oder übertragen Sie die Daten auf einen PC für detaillierte Überprüfungen. Das Kestrel 4100 ist ein erschwingliches Werkzeug, das einfach zu transportieren und zu verwenden ist. Es ist perfekt geeignet für Gebäudetechniker, Verkäufer für HLK-Ausrüstungen, Feldinstallateure und Techniker.

Messfunktionen

- Luftgeschwindigkeit
- Volumen Luftströmung
- Temperatur
- Windkühlfaktor
- Relative Luftfeuchtigkeit
- Hitzeindex
- Taupunkt Temperatur

Funktionsmerkmale

- Aufklappbare Propellerabdeckung
- Großes Dreizeilen Grafikdisplay
- Beleuchtetes Display
- Großer Arbeitsbereich
- Hohe Genauigkeit
- Patentierte Propeller- und Sensor-Technologie
- Propeller ohne Werkzeug austauschbar
- Schnell reagierender, externer Temperatursensor
- Temperaturkorrigierter Feuchtesensor
- Mindest- und Höchstwerte
- Praktische Mittelungsfunktion
- Uhr & Kalender
- Anpassbare Datenaufzeichnung (automatisch & manuell) – 2000 Punkte
- Grafische Datendarstellung
- Datenübertragung (über optionale Schnittstelle)

- Fünf Sprachen - Englisch, Französisch, Spanisch, Deutsch & Italienisch.
- Wasserdicht & schwimmt
- Robust und fallgetestet
- Hergestellt in den USA
- 5 Jahre Garantie

Lieferumfang

- Soft-Tragetasche
- Trageband
- Batterien – 2 AAA
- Kestrel Konformitätsbescheinigung



Originalgröße



Teilenummer #0841

Kestrel® 4200

Pocket Air Flow Tracker

Das Kestrel 4200 hat durch die eingebaute Messung der Feuchttemperatur und des Wassergehalts, die Arbeit der HLK-Techniker noch einfacher gemacht. Und wie das 4100, bietet das Kestrel 4200 automatische Luftstrommessungen - für unmittelbare und exakte Luftstrommessungen geben Sie einfach die Luftkanalform und Abmessungen ein, halten das 4100 in den Luftstrom und die Messergebnisse für den Luftstrom werden angezeigt... und es ist kein Rechner notwendig! Der bequeme Mittelungsmodus stellt exakte CFM-Messungen in jedem Luftstrom oder jeder Luftkanalgröße und -form sicher.

Lassen Sie sich vom niedrigen Preis nicht täuschen – das Kestrel 4200 arbeitet genauso exakt und umfangreich wie Instrumente für einen weitaus höheren Preis. Individualisierung per Bildschirm gestattet es jedem Techniker, sein 4200 zu personalisieren. Einfache Einrichtungsbildschirme zeigen nur relevante Messergebnisse an und verbergen Daten, die für den Einsatz ohne Bedeutung sind. Plus, die Kestrel Benutzbildschirme gruppieren passende Informationen auf einem, mit Verweisen versehenen Bildschirm. Um die Funktionen abzurunden, gibt es eine 1600-Punkte-Datenpunktaufzeichnung und Möglichkeiten zur Verbindung mit dem PC.

Messfunktionen

- Luftgeschwindigkeit
- Volumen Luftströmung
- Temperatur
- Windkühlfaktor
- Relative Luftfeuchtigkeit
- Hitzeindex
- Taupunkt Temperatur
- Nassthermometer
- Wassergehalt
- Luftdruck
- Höhenmesser
- Spezifischer Höhendruck

- Anpassbare Datenaufzeichnung (automatisch & manuell) – 1800 Punkte
- Grafische Datendarstellung
- Datenübertragung (über optionale Schnittstelle)
- Fünf Sprachen - Englisch, Französisch, Spanisch, Deutsch & Italienisch.
- Wasserdicht & schwimmt
- Robust und fallgetestet
- Hergestellt in den USA
- 5 Jahre Garantie

Funktionsmerkmale

- Aufklappbare Impellerabdeckung
- Großes Dreizeilen Grafikdisplay
- Beleuchtetes Display
- Großer Arbeitsbereich
- Hohe Genauigkeit
- Patentierte Impeller- und Sensor-Technologie
- Impeller ohne Werkzeug austauschbar
- Schnell reagierender, externer Temperatursensor
- Temperaturkorrigierter Feuchtesensor
- Mindest- und Höchstwerte
- Praktische Mittelungsfunktion
- Uhr & Kalender

Lieferumfang

- Soft-Tragetasche
- Trageband
- Batterien – 2 AAA
- Kestrel Konformitätsbescheinigung



Originalgröße



Teilenummer #0842

Kestrel® 4250

Racing Weather Tracker

In Rennboxen im ganzen Land haben Rennfahrer ihre unhandlichen und teuren Wetterbeobachtungsstationen gegen ein portables Kestrel 4000 eingetauscht. Jetzt mit Luftdichte, absolutem Druck, Grains und spezifischem Höhendruck, stattet das 4250 die Rennfahrer mit den exakten Wetterdaten aus, die sie benötigen, um die Entscheidungen in letzter Minute für das Rennen zu treffen.

Zu wissen, wie das Wetter die Fahrweise eines Autos beeinflusst, ist der erste Schritt zur Optimierung der Leistung. Und mit der automatischen und manuellen Datenspeicherung des Kestrel 4250 können Rennfahrer einfach ein elektronisches Wetterdatenprotokoll des Renntages führen. Die Kestrel Schnittstelle und die Communicator Software machen die langfristige Lagerung, detaillierte Analyse und Darstellung gespeicherter Daten zu einem Kinderspiel.

Messfunktionen

- Windgeschwindigkeit
- Temperatur
- Relative Luftfeuchtigkeit
- Taupunkt Temperatur
- Feuchtegehalt / Grains
- Absoluter Druck
- Luftdichte
- Spezifischer Höhendruck

Funktionsmerkmale

- Aufklappbare Propellerabdeckung
- Großes Dreizeilen-Grafikdisplay
- Beleuchtetes Display
- Großer Arbeitsbereich
- Hohe Genauigkeit
- Patentierte Propeller- und Sensor-Technologie
- Propeller ohne Werkzeug austauschbar
- Schnell reagierender, externer Temperatursensor
- Temperaturkorrigierter Feuchtesensor
- Mindest- und Höchstwerte
- Praktische Mittelungsfunktion
- Uhr & Kalender
- Anpassbare Datenaufzeichnung (automatisch & manuell) – 1600 Punkte
- Grafische Datendarstellung

- Datenübertragung (über optionale Schnittstelle)
- Fünf Sprachen - Englisch, Französisch, Spanisch, Deutsch & Italienisch.
- Wasserdicht & schwimmt
- Robust und fallgetestet
- Hergestellt in den USA
- 5 Jahre Garantie

Lieferumfang

- Soft-Tragetasche
- Trageband
- Batterien – 2 AAA
- Kestrel Konformitätsbescheinigung



Originalgröße



Teilenummer #08425

Kestrel® 4300

Construction Weather Tracker

Seit Jahren benutzen Fachleute vom Bau Kestrel Messgeräte, um das Wetter vor Ort zu beobachten. Nun hat sich NK mit Experten aus der Industrie zusammengetan, um ein maßgeschneidertes Instrument für die Fachleute vom Bau zu entwickeln, die mit Betonierern zu tun haben. Der neue Kestrel 4300 Construction Weather Tracker misst die Verdunstungsrate und zeigt diese an – der Benutzer gibt einfach die Betontemperatur ein (festgestellt durch ein IR- oder Proben thermometer*) und die Verdunstungsrate wird sofort angezeigt.

Viele Anwendungen im Bau erfordern die Dokumentierung der Konditionen, was mit der Kestrel Schnittstelle und der dazugehörigen Software schnell und einfach geht. Verwenden Sie das 1800-Datenpunktprotokoll des 4300, um die Arbeit zu dokumentieren, die während der entsprechenden Bedingungen durchgeführt wurde und übertragen Sie die Daten dann über die Kestrel-Schnittstelle auf einen PC. Die Kestrel Communicator Software macht die langfristige Lagerung, detaillierte Analyse und Darstellung von gespeicherten Daten zu einem Kinderspiel.

Messfunktionen

- Windgeschwindigkeit
- Temperatur
- Windkühlfaktor
- Relative Luftfeuchtigkeit
- Hitzeindex
- Taupunkt Temperatur
- Nassthermometer
- Verdunstungsrate
- Luftdruck
- Höhenmesser
- Spezifischer Höhendruck

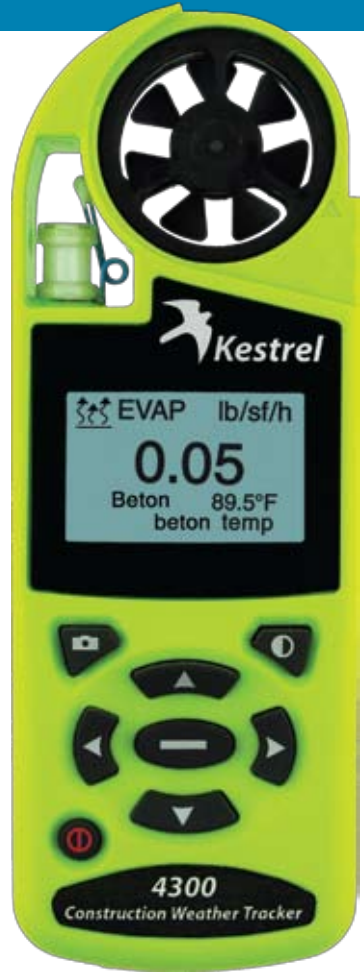
- Anpassbare Datenaufzeichnung (automatisch & manuell) – 1800 Punkte
- Grafische Datendarstellung
- Datenübertragung (über optionale Schnittstelle)
- Fünf Sprachen - Englisch, Französisch, Spanisch, Deutsch & Italienisch.
- Wasserdicht & schwimmt
- Robust und fallgetestet
- Hergestellt in den USA
- 5 Jahre Garantie

Funktionsmerkmale

- Aufklappbare Propellerabdeckung
- Großes Dreizeilen-Grafikdisplay
- Beleuchtetes Display
- Großer Arbeitsbereich
- Hohe Genauigkeit
- Patentierte Propeller- und Sensor-Technologie
- Propeller ohne Werkzeug austauschbar
- Schnell reagierender, externer Temperatursensor
- Temperaturkorrigierter Feuchtesensor
- Mindest- und Höchstwerte
- Praktische Mittelungsfunktion
- Uhr & Kalender

Lieferumfang

- Soft-Tragetasche
- Trageband
- Batterien – 2 AAA
- Kestrel Konformitätsbescheinigung



Originalgröße



Teilenummer #0843

Kestrel Zubehör

Dieses Zubehör wurde von Hand ausgewählt, um den Nutzen des Kestrel Messgeräts an die Kundenwünsche anzupassen und zu erweitern. Jedes Zubehör bietet die gleiche Haltbarkeit und Anwendbarkeit, die Sie von der Marke Kestrel erwarten würden.



Ersatzpropeller

Jedes Kestrel verfügt über einen patentierten, vom Benutzer auswechselbaren und edelsteingelagerten Propeller. Nach ausgiebigem Verbrauch (etwa 400 Stunden) oder Verwendung bei Geschwindigkeiten über 95km/h kann die Genauigkeit des Propellers leicht reduziert sein. Ein Ersatzpropeller ist nur notwendig, wenn der originale Propeller beschädigt oder abgenutzt ist.

Teilenummer #0801



RH Field Calibration Kit

Um die Exaktheit Ihrer Kestrel Feuchtemessungen sicherzustellen, bieten wir unser RH Field Calibration Kit an. Das Set beinhaltet zwei Salzlösungen, Salzbadgläser mit Kunststoff-Suspensionsgitter, ein Wasserglas für die Stabilisierung der Temperatur und ein isoliertes Kalibrierungsgehäuse. Jedes Kestrel RH Messgerät bietet eine einfach durchzuführende Routine zur Selbstkalibrierung. Die Kalibrierungskammern können auch für die Überprüfung der Gerätegenauigkeit verwendet werden. Das Set kann unendlich oft verwendet und das Salz kann je nach Bedarf nachgekauft werden.

Teilenummer #0802



Kestrel 4000 Belt Clip Case (Gürteltasche)

Mit der gut gepolsterten Nylontasche können Sie Ihr Kestrel 4000 Set zusammenstellen und es einfach an Ihrem Gürtel transportieren. Die Verschlussklappe verfügt über einen Hakenverschluss und ein spezielles Fenster, mit dem die Kestrel 4000 Sensoren sich ständig in der Außenluft befinden und exakte Messungen sicherstellen. Die elastische Schlaufe an der Seite des Gehäuses eignet sich perfekt für das Transportieren einer kleinen Taschenlampe oder eines anderen Werkzeugs. Es muss nicht sein, dass Sie sich auf dem Feld mit leeren Batterien wiederfinden – eine elastische Schlaufe auf der Innenseite hält 2 AAA Ersatzbatterien für Sie bereit. Exklusiv hergestellt für NK durch Nitelze™, bietet diese Tasche den patentierten J-Hook Gürtelclip, hergestellt aus einer robusten Nylon-/Fiberglasmischung. Der Hook kann Gürtel bis zu einer Breite von 5,7cm aufnehmen und lässt sich zuverlässig über einem Hosensbund befestigen. Für absolute Flexibilität beinhaltet diese Tasche ein starkes Gurtband mit Hakenverschluss, für ein einfaches Befestigen auf einem Rucksack oder an ein Gurtzeug. Nur in Schwarz verfügbar.

Teilenummer #0805



Kestrel Tactical MOLLE-Compatible Case

Diese Tasche wurde für Militärpersonal entwickelt, das sein Kestrel auf einem MOLLE/PALS Befestigungssystem transportieren möchte. Exklusiv und vollständig in den USA hergestellt für NK durch Special Operations Technology, bietet es einen gepolsterten 1000 Denier DuPont® Cordura® Plus Gewebestoff, eine verstärkte Öffnungsklappe, einen 1 Zoll Fastex® buckle Verschluss und einen Innenbeutel für Ersatzbatterien. Das Befestigungssystem besteht aus SOTech's einzigartigem MOLLE/PALS-kompatiblen und sicheren Verschlusssystem, ohne zerbrechbare oder rostende Komponenten. Dieses Befestigungssystem eignet sich auch für die Befestigung auf einem Gürtel mit bis zu 5,7cm Breite. Bemessen für die Größe der Kestrel 4000 Linie, kann es aber darüber hinaus in der Einstecktasche noch zusätzlich die Geräte der Größe vom Kestrel 1000 bis zum 3500 aufnehmen. Verfügbar in Schwarz, Coyote Braun (dunkles Khaki) und Ranger Grün (gedämpftes Oliv).



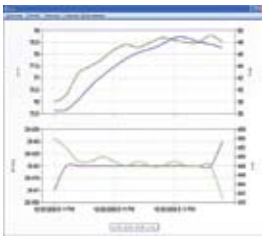
Schwarz Teilenummer #0806BLK
Ranger Grün Teilenummer #0806GRN
Coyote Braun Teilenummer #0806BRN

Computerschnittstelle und Communicator Software

(für den Einsatz mit der Kestrel 4000 Serie)

Mit der zusätzlichen Schnittstelle und der Communicator Software wird jedes Kestrel 4000 zu einer kompletten Wetter- und Datenaufzeichnungsstation. Die Kestrel Communicator Software gestattet es, Daten einfach für eine langfristige Lagerung auf den PC zu übertragen und detaillierte Analysen und Darstellungen durchzuführen. Sie verfügt ebenso über eine Stativbefestigung, auf der das Kestrel befestigt werden kann, während es die Daten aufzeichnet.

Verbinden Sie einfach das Schnittstellenkabel mit Ihrem Computer, setzen Sie das Kestrel auf die Aufnahmevorrichtung und übertragen Sie Ihre gespeicherten Daten. Die mitgelieferte Software arbeitet mit jedem PC (Windows 3.0 oder höher). Die Schnittstelle ist verfügbar entweder als serielle RS-232 9-Pin-Schnittstelle oder mit USB-Verbindung.



Die mitgelieferte Communicator Software arbeitet mit jedem PC (Windows 3.0 oder höher). Die Schnittstelle ist verfügbar entweder als serielle RS-232 9-Pin-Schnittstelle oder mit USB-Verbindung.

Serielle Schnittstelle Teilenummer #0804SER
USB-Schnittstelle Teilenummer #0804USB

Kestrel®

Portable Vane Mount & Zubehör

Kestrel Portable Vane Mount

Das Kestrel Portable Vane Mount ist ein erfinderisches, aber einfaches Zubehör, entwickelt für extreme Leichtigkeit und Portabilität. Das Vane Mount ist in wenigen Sekunden zusammengebaut und das Präzisionsgelenk und die leichtgewichtige Flügelraderweiterung gestatten es dem Gerät, sich auch bei der leisesten Brise drehen zu können. Die integrierte Waage stellt sicher, dass das Vane Mount korrekt installiert und dass die Richtungsmessungen exakt sind. Zusammen mit der Kestrel 4000 Serie und ihrer umfangreichen Datenaufzeichnung, können stundenlange Messungen für die spätere Überprüfung oder Übertragung auf dem PC gesammelt werden.

Zusammen wiegen das Kestrel 4000 und der Vane Mount weniger als 8 Ounces (227g.) und alles passt in eine kompakte 2x6 Inch (5x15,25cm) große Tasche. Das Vane Mount kann auf jedes Stativ befestigt werden und wird so zur kompletten Wetterstation, die überall mit hingenommen werden kann.



Teilenummer #0791

Kestrel Collapsible Tripod

Dieses belastbare Stativ hat bei voller Ausfaltung eine Höhe von 130cm und die Beine lassen sich in 5 Positionen drehend herausfahren. Das zusammengeklappte Stativ misst nur 35cm und wiegt weniger als ein Kilogramm. Es wird mit einer Klammer geliefert, mit der jedes Kestrel Messgerät befestigt werden kann und ist kompatibel mit dem Portable Vane Mount.



Teilenummer #0792

Kestrel Portable Mini Tripod

Befestigen Sie jedes Kestrel an dieses robuste aber leichtgewichtige Stativ, um Feldmessungen vorzunehmen. Die Beine des Stativs lassen sich zu einer Höhe von 15,25 bis maximal 25,4cm ausfahren. Ultra-kompakt und transportabel misst es zusammengeklappt nur 19 cm und wiegt 136 Gramm. Für weitere Optionen lässt sich die obere Befestigung entfernen und es wird dadurch kompatibel mit jedem Stativ, das eine Standard Stativbefestigung verwendet. Oder ersetzen Sie die Befestigung mit dem Kestrel Portable Vane Mount, um eine kleine, leichtgewichtige und transportable Wetterstation zu erhalten (nur für Windstärken von 25km/h oder weniger). Lieferung mit Polstertasche.



Teilenummer #0807

Private Labeling

Es gibt keinen Zweifel – Kestrel Wettermessgeräte sind nicht nur eine technische Spielerei. Sie sind exakt, langlebig, hergestellt in Amerika und natürlich cool! Sie hätten echte Probleme damit, eine Person zu finden, die nicht begeistert davon wäre, ein Kestrel als Geschenk zu erhalten. Das ist, warum Kestrel im Laufe der Jahre mit vielen Firmen zusammengearbeitet hat, um mit diese mit mehreren Marken versehene und für den Kunden maßgeschneiderte Versionen des Kestrel Wettermessgeräts für mächtige Werbe- und Geschenkeaktionen zu produzieren.

Da Kestrels einzeln und direkt in Pennsylvania hergestellt werden, haben wir die Möglichkeit, eindrucksvolle Präsentationen von Firmenlogos und verkaufsfördernde Botschaften mit einer wesentlich kürzeren Vorbereitungszeit zu präsentieren, als Hersteller aus Übersee.

Anpassungsoptionen beinhalten spezielle Beschriftungen, stempelbedruckte Logos oder Slogans, individuelle Farben und detailreich bedruckte Verpackungen in Vollfarbe. Firmen, mit denen wir zusammengearbeitet haben, verwendeten diese persönlich beschrifteten Kestrel-Geräte als Werbegeschenke, Einkaufsbonus und Unterstützungswerkzeuge für Verkaufs- und Montagepersonal. Natürlich erhalten mit mehreren Marken versehene Kestrel-Geräte volle Garantie und Support von NK.

Lassen Sie Ihre Marke aufleben durch Kestrels guten Namen. Kontaktieren Sie uns, um IHRE Idee für eine eigene Beschriftung des Kestrel-Messgeräts zu besprechen.



DeKalb ist ein großer Produzent von Kornsaat in den USA. 2006 führte die Firma die "DeKalb Stands Tall in All Kinds of Weather" Werbeaktion durch, um die Kunden besser darüber aufzuklären, auf welche Herausforderungen die Bauern aufgrund des Wetters stoßen. Das Kestrel Messgerät war dafür ein ideales Werbemittel!

Wir arbeiteten mit deren Werbeagentur zusammen, um ein spezielles DeKalb Kestrel 2000 zu entwickeln. Es besaß ein gelbes DeKalb Gehäuse mit deren Slogan vorne aufgedruckt und hatte ein spezielles Fenster mit dem Logo. Wir fügten ebenso die Kontaktinformationen in die Anleitung ein und verpackten die Geräte in einer speziellen vierfarbig bedruckten Box, die dafür entworfen wurde, die Nachricht der Kampagne zu vermitteln.

Users Spotlight

RECHTS: Der australische Kletterer „Black Pete“ auf dem Gipfel des Mt. Aspiring (3033 Meter) in South Island, Neuseeland. Sein Kestrel 4000 maß Windgeschwindigkeiten von bis zu 55km/h!



LINKS: „Wir unterrichten HVACR für Küsten- und Marineumgebungen ... Durch die Verwendung des Kestrel 4100 Pocket Air Flow Tracker können unsere Schüler CFM nun auf einfache Weise berechnen.“

*— Instructor Arthur Wilde,
Nance Universal HVAC Technical School*

RECHTS: Zitadellenarbeiter in Wanado, SC, die ein Kestrel 3500 auf der Baustelle einsetzen.





LINKS: Cal-Poly Studenten messen als Teil ihrer Studien das Wetter mit einem Kestrel Messgerät. Kestrels messen Bedingungen relevant für Golfkursverwaltungen, Gartenbau, Pflanzenbauwissenschaft, Bioressourcen und Landwirtschaftstechnik.



*OBEN: „Die Winde am Boden zu kennen ist äußerst wichtig für uns und ein Kestrel macht meine Arbeit sicherer als jemals zuvor.“
--- Northwest Feuerspringer*



LINKS: Tony Stellato verwendet sein Kestrel auf seinem Boot, um auf dem South River in Annapolis, MD, den Wind zu prüfen.



Photo freundlicherweise zur Verfügung gestellt vom Global Fire Monitoring Center, AfricaNet

Allgemeine Einsatzmöglichkeiten des Kestrel

Sie werden es nicht glauben, wie praktisch ein Kestrel Messgerät ist! Bei Veranstaltungen, in E-Mails und Briefen und am Telefon lieben es die Kestrel Enthusiasten, uns zu erzählen, wie das Kestrel ihre Arbeit einfacher macht. Und die Liste der Anwendungsmöglichkeiten wird immer länger. Von den Feuerwehrmännern, die ihr Leben riskieren, bis hin zu den Drachenfliegern, die nach den perfekten Bedingungen suchen, ist das Kestrel Messgerät der ideale Begleiter. Mit dreizehn verschiedenen zur Auswahl stehenden Kestrel können Sie sich sicher sein, dass für jede Anwendung ein Kestrel Messgerät zur Verfügung steht. Besuchen Sie www.kestrelweather.com für weitere Informationen darüber, wie Menschen ihre Kestrel Messgeräte einsetzen.



Es fehlt noch ein Kestrel Verwendungszweck? Wir würden ihn gerne von Ihnen erfahren!

Im Freien

Rucksacktouren & Wandern
Biathlon
Camping
Klettern & Bergsteigen
Beobachten der Bedingungen durch Sporttrainer
Schlittenhunderennen
Eiskunstlauf
Angeln & Jagen
Geocaching
Golf & Caddie
Drachenfliegen
Kiteboarden
Kitesurfing
Flugzeugmodelle

Paddelsport
Segelsport
Tauchen
Renndodeln
Ski-Patrouille
Sky Diving
Schneekanonen
Schneesportarten
Windsurfen

Industrie

Beobachtung der Luftqualität
Asphaltanbringung
Systeme zur Ziegelrocknung
Bauwissenschaft

Hoch- und Tiefbau
Betonverbau
Baustellenbeobachtung
Kranbedienung
Abbrucharbeiten
Arbeiten an Stromleitungen
Beobachten von Einrichtungen
Heizofenindustrie
Heizung, Belüftung, Klimaanlage
Innenraumluftfassung
Dachinspektion mit Infrarot
Erfassung des Mikroklimas
Bergwerkarbeiten
Schimmelpilzproben

Geruchserfassung
Sprühanwendungen
Restauration von
Wasserschäden
Schweißüberprüfung

Wissenschaft & Ausbildung

Wissenschaftliche Forschung
Tierverhaltenforschung
Baumzucht
Astronomie
Biologische Forschung
Vogelbeobachtung
Botanikbeobachtungen
Pfadfinder
Höhlenforschung
Kinderbetreuung
Im Klassenzimmer
Ökologie & Geologie
Naturschutz
Gartenbau
Infrarotthermografie
Laborsicherheit
Marine- & Ozeanforschung
Mineninspektion
Wissenschaftliche Expeditionen
Windkraftwerke & Winderzeugung

Militär

Kampfwitterung
Notfallteams
Landezonensicherheit
Expeditionsflüge
Überwachung der Platzverhältnisse
K9 Operationen
Sanitärerunterstützung
Minenbeseitigung
Verhalten gefährlicher Stoffen
Scharfschützentraining & Operationen
Wärmebildsysteme (FLIR)
Drohnen

Forstwirtschaft & Brandbekämpfung

Naturschutz
Feuer- & Rettungstraining
Verhalten gefährlicher Materialien

Feuerwehrfahrzeuge
Kontrolliertes Abbrennen
Rauchkoordination
Feuerspringer
Strukturelle Feuerbekämpfung
Feuerwehr

Wetter

Amateur Wetterbeobachtung
Meteorologie
NOAA Wetterdatensammlung
Storm Chasing
Skywarn Beobachter
TV-Wetterbericht
Stromerzeugung durch Wind

Rettungsdienst

Lawinenpatrouille
Grenzpatrouille
Berichte der Gerichtsmedizin
Tauchrettungsspezialisten
Notfallmanagement
DRK & Erste Hilfe
Gerichtsmedizin
Gefahrstoffe/Biologische Gefährdung
K9 Hundeabrichter
Bergrettung
Such- und Rettungsdienst

Auto

Drag Racing
Motorentuning
Go-Kart
Jetting
Motocross
Monoposto
Motorschlittensfahren
Stockcar Rennen
Streckenüberwachung

Schießsport

Bogenschießen
Benchrestschießen
Biathlon
Feuerwaffenballistik
Jagd
Gewehrschießen
SWAT
Safariführungen
Zielschießen

Viehzucht

Tierhaltung
Baumzucht
Stallbelüftung & RH-Beobachtung
Felderernte
Golflplatzverwaltung
Getreidebehandlung
Anwendung von Herbiziden & Pestiziden
Bewässerungsprüfungen
Landschaftsbau
Viehbestand Komfort
Geflügelzucht
Sprühdiftüberwachung
Sprühen
Weinbergführung

Luftfahrt

Flugzeugmotorentuning
Schädlingsbekämpfung aus dem Flugzeug
Absprungplatzüberwachung
Segelfliegen
Heißluftballonfahren
Fallschirmspringen
Gleitschirmfliegen & Segelsport
Fallschirmspringausbildung
Wetterauswertung für kleine Flughäfen
Raumfährenoperationen
Ultralichtfliegen



Entdecken Sie weitere Kestrel
Einsatzmöglichkeiten unter
www.kestrelweather.com

Was macht ein Kestrel so speziell?



Kunden können sich absolut sicher sein, dass deren Wettermessungen exakt den angegebenen Spezifikationen entsprechen.

Zertifizierte und garantierte Präzision

Jedes Einzelne von Nielsen-Kellerman hergestellte Kestrel wird für jeden einzelnen Wert kalibriert, entweder nach nachvollziehbaren NIST-Standards oder nach einem Zwischenstandard, der selbst täglich kalibriert wird. Jedes Gerät wird mit einer KOSTENLOSEN Konformitätsbescheinigung ausgeliefert, was bedeutet, der Kunde kann absolut sicher darüber sein, dass die Wettermessungen exakt den angegebenen Spezifikationen entsprechen.

Neukalibrierung im Gelände oder im Werk

Nicht nur, dass jedes Kestrel garantiert exakt arbeitet, sobald es das Werk verlässt, nein, die Exaktheit kann auch sichergestellt werden durch Neukalibrierung auf dem Gelände oder im Werk - für Jahre zuverlässiger Leistung. Messungen von relativer Luftfeuchtigkeit, Wind und Luftdruck auf dem Kestrel können im Gelände kalibriert werden, völlig gleichgültig, wie alt das Kestrel ist.

Hergestellt in den USA

Die gesamte Nielsen-Kellerman Kestrel Reihe wurde in den USA entwickelt und wird auch dort hergestellt. Einige elektronische Komponenten müssen heutzutage von Übersee bezogen werden, aber wir versuchen das so gut, wie es möglich ist, zu vermeiden. Unsere Herstellungsanlagen gut im Auge zu haben ist Teil davon, wie unser Warensystem arbeitet - wir haben eine zu 97% pünktliche Versendungsrate.



Geld zurück Garantie

Jedes Kestrel Messgerät wird mit einer 30-Tage-Zufriedenheitsgarantie und einer 5-Jahre-Garantie ausgeliefert. Auch wenn die reguläre Garantie abgelaufen ist, deckt Nielsen-Kellerman mit seinem Customer Care Trade-in/Trade-up-Garantieprogramm jedes Kestrel lebenslang ab. Und sollte ein Kunde jemals ein Problem mit seinem Kestrel oder diesbezüglich eine Frage haben, können sie sich direkt an uns wenden. Von unseren Kundenberatern bis hin zum Präsidenten der Firma, wird Ihnen jeder am Telefon Rede und Antwort stehen und wir kennen diese Produkte in- und auswendig. Sollten Sie ein Problem haben, werden wir es lösen.

Produkt Tune-ups und Zertifizierung

Falls Sie Ihr Kestrel auf seine Genauigkeit hin überprüft haben möchten, bietet Nielsen-Kellerman einen Tune-up Service, der einen neuen Propeller, neue Batterien und eine komplette Neukalibrierung, zu einem Bruchteil der ursprünglichen Anschaffungskosten, beinhaltet. Wir bieten auch NIST-gemäße Kalibrierungszertifikate für Industrien, die diese benötigen.

Patentierter auswechselbarer Propeller

Der Kestrel Propeller misst 25mm im Durchmesser und dreht sich auf einem Schweizer Präzisionsrad, befestigt auf Saphirlagern. Seine Größe stellt exakte Messungen sicher, selbst bei einem spitzen Winkel oder bei sehr niedrigen Windgeschwindigkeiten. Falls beschädigt, kann ein neuer, kalibrierter Propeller für etwa 10 Euro erworben und ohne Werkzeug eingebaut werden und das Gerät funktioniert dann wieder wie neu.



Patentiertes Dual Temperature Sensor RH Measurement

Relative Feuchtigkeit ist nicht so einfach zu messen – insbesondere in einem verpackten Produkt. Mit dem patentierten Kestrel Dual-Temperatursensor von Nielsen-Kellerman ist es nicht notwendig, 20 bis 40 Minuten zu warten, die es normal erfordern würde, bis die Gerätetemperatur sich nach einer Temperaturänderung an die Lufttemperatur angeglichen hat. Das Kestrel kalkuliert umgehend und exakt die relative Luftfeuchtigkeit in einem Bereich von 5 bis 95% und mit einer Genauigkeit von +/- 3% RH.

Patentierter Temperaturmessung

Anders als bei den meisten Uhren und anderen Produkten mit einer Temperaturmessungseinrichtung, befindet sich der Kestrel Sensor außen am Gehäuse, um sicherzustellen, dass die Temperatur in der Luft gemessen wird und nicht an Ihrer Hand oder Ihrer Tasche. Die „Locken“ dienen zur weiteren Isolierung des Temperatursensors vor der Beeinflussung der Gehäusetemperatur. Winken Sie einfach das Kestrel ein paar Mal hin und her und Sie erhalten in wenigen Sekunden eine exakte Temperaturmessung.

Und da das Kestrel absolut wasserdicht ist, können Sie auch Messungen von Wasser- und Schneetemperaturen durchführen.

Prüfen der Dichte und Falltests

Nielsen-Kellerman spezifiziert IP-67 für jedes Kestrel. Das bedeutet, dass jedes Kestrel vor Staub geschützt ist und bis zu 30 Minuten in 1m tiefes Wasser getaucht werden kann ohne das Wasser eindringt. Um sicherzustellen, dass jedes Kestrel diesen Standard einhält, wird jedes Gerät nach dem Zusammenbau einer Vakuumleckprüfung unterzogen. Wir haben die Kestrel Reihe ebenso fallgeprüft nach dem Standard MIL-STD-810F (20x Fallenlassen aus einer Höhe von etwa 1,50m auf eine harte Oberfläche).

Auch wenn die reguläre Garantie abgelaufen ist, deckt Nielsen-Kellerman mit seinem Customer Care Trade-in/Trade-up-Garantieprogramm jedes Kestrel lebenslang ab.



Kundenservice



Auch wenn die Kestrel Messgeräte vielleicht erscheinen wie kleine „Spielzeuge“, wissen wir alle von NK, dass sie für die meisten unserer Kunden weitaus mehr bedeuten. Der Großteil der Kestrel-Benutzer verlässt sich auf ihr Gerät, um Entscheidungen darüber zu treffen, wie sie ihre Arbeit sicher und effektiv durchführen können, und manchmal steht sogar ein Leben auf dem Spiel. Das ist, warum unsere Ingenieure sich absolut verpflichtet dazu fühlen, die Kestrel Wettermessgeräte zu den zuverlässigsten tragbaren Wetterinstrumenten zu machen, die man bekommen kann. Wir sind ebenso der Meinung, dass ein Kestrel Messgerät für eine lange Zeit halten sollte, und bieten Dienstleistungen an, um die Geräte für Jahre zuverlässig und exakt arbeiten zu lassen. Unsere Garantie und der Lifetime Product Support wurden mit diesen Gedanken im Hinterkopf entwickelt.

Kestrels 5-Jahre-Garantie

NK glaubt nicht an „Wegwerfelektronik.“ Wir wissen, dass unsere Produkte kein einfaches Leben haben, und wir entwickeln diese für jahrelange Leistung unter harten Konditionen. Wir garantieren, dass jedes NK-Produkt über einen Zeitraum von FÜNF JAHREN ab Einkauf frei von Fehlern in Material und Verarbeitung bleibt, und bieten eine 30-Tage Zufriedenheitsgarantie.

Lebenslange Kundenbetreuung

Nachdem die reguläre Garantie abgelaufen ist, deckt Nielsen-Kellerman mit seinem Customer Care Trade-in/Trade-up-Garantieprogramm jedes Kestrel lebenslang ab. Es gestattet dem Benutzer, sein gebrauchtes oder beschädigtes Kestrel gegen ein neues Gerät einzutauschen – zum halben Preis.

Kalibrierung im Gelände

Kestrel Messgeräte können im Gelände schnell neu kalibriert werden, das schafft bei den Benutzern das Vertrauen, sich auf ihre Kestrel verlassen zu können. Um im Gelände die Messungen für Wind oder Luftstrom zu kalibrieren, ersetzen Sie einfach den Propeller mit einem Neuen. Für Messungen der relativen Luftfeuchtigkeit verwenden Sie das RH Field Calibration Kit. Für Informationen über die Kalibrierung des Drucksensors gehen Sie bitte auf unsere Internetseite oder kontaktieren Sie unsere Kundendienstabteilung für Instruktionen. Der einzige Sensor, der nicht im Gelände kalibriert werden kann, ist der Temperatursensor. Die exakten Temperaturmessungen sind dem von NK patentierten externen Thermistor zu verdanken und während der ganzen Zeit, in der wir Kestrels gebaut haben, musste von uns noch nie einer kalibriert werden.

Kestrel Messgeräte können für Messungen der relativen Luftfeuchtigkeit mit dem RH Field Calibration Kit schnell neu kalibriert werden.





***Wir fühlen uns verpflichtet,
das Kestrel Wettermessgerät
zum präzisesten, tragbaren
Wetterinstrument zu machen,
das es gibt.***

Tune-up Service

Genauso wie ein Auto regelmäßig zum Ölwechsel muss, bieten wir für jedes Kestrel Modell Tune-ups an. Das Gerät wird gereinigt, ein neuer Propeller wird eingebaut, Batterien und Batterieverschluss (falls notwendig) werden erneuert und es wird geprüft, ob sich die Messungen innerhalb der Spezifizierung befinden. Je nach Modell werden auch die Sensoren je nach Bedarf neu kalibriert. Danach wird das Gerät leckgetestet, verpackt und an seinen Besitzer zurückgesendet, bereit zum Einsatz. Besuchen Sie www.kestrelweather.com für weitere Informationen und Preise.

Test & Kalibrierungsservice

Alle unsere Messungen erfolgen nach den Standards und Technologien des National Institute, was einen höchsten Grad an Zuverlässigkeit sicherstellt. Unsere primären Kalibrierungsstandards erfordern es, dass die Geräte für die Kalibrierung eingesendet werden, in Übereinstimmung mit NIST-Anforderungen und basierend auf einem regelmäßigen Zeitplan. Nur anerkannte Laboratorien und NIST selbst werden für diese Kalibrierungsdienstleistungen in Anspruch genommen. Jedes Kestrel Wettermessgerät wird zum Zeitpunkt der Herstellung individuell kalibriert und es wird getestet, ob es sich innerhalb der Spezifikationen befindet.

Für Benutzer, die sicher darüber sein müssen, dass ihr Kestrel innerhalb der Spezifikationen arbeitet, bieten wir für jedes Kestrel eine Kalibrierung im Werk und einen Zertifizierungsservice an. Für Benutzer, die eine Dokumentierung benötigen, bieten wir auch einen voll dokumentierten NIST-konformen Kalibrierungsservice an. Besuchen Sie www.kestrelweather.com für weitere Informationen und Preise.

Kestrel Pocket Weather Meters Technische Daten

Messung Anspruchszahl	Modell	Einheiten	Arbeitsbereich	Auflösung	Genauigkeit (%/-)	Messbereich
Windgeschwindigkeit (Luftströmung) 1 Sekunde	Alle Modelle	m/s	0,4 bis 60,0 m/s	0,1	Größerer Wert von 3% vom angegebenen Max. oder Ziffer mit niedrigem Stellenwert	0,4 bis 40,0 m/s
		ft/min	59 bis 11.948 ft/min	1		59 bis 3877 ft/min
		km/h	1,0 bis 218,0 km/h	0,1		1,0 bis 144,0 km/h
		mph	0,8 bis 135,0 mph	1		0,8 bis 89,0 mph
		knots	0,6 bis 118,3 kt	0,1		0,6 bis 73,0 kt
		Beaufort	0 bis 12 B	0,1		0 bis 12 B
Propeller mit Präzisionsachse, Saphir-Kugellager und 25mm Durchmesser. Genauigkeit außerhalb Achse: -1% @ 5° aufwärts/Achse: -2% @ 10°; -3% @ 15°. Kalibrierungsabweichung < 1% nach 100 Stunden Benutzung bei 16 MPH/7,7 m/s. Anhaltender Betrieb über 80 MPH / 27m/s verschiebt den Propeller nach und kann ihn zerstören. Der Ersatzpropeller (NIK PN-0801) kann im Gelände und ohne Werkzeug gewechselt werden (US Patent 5.789.733).						
Luftströmung 1 Sekunde	4300	cm	0 bis 99.999 cm	1		0 bis 99.999 cm
		m/h	0 bis 99.999 m/h	1		0 bis 99.999 m/h
		m ³ /m	0 bis 99.999 m ³ /m	1		0 bis 99.999 m ³ /m
		m ³ /s	0,0 bis 9999,9 m ³ /s	0,1	3% vom angezeigten Wert	0,0 bis 9999,9 m ³ /s
		L/s	0 bis 99.999 L/s	1		0 bis 99.999 L/s
Windrichtung / Windströmung 1 Sekunde	4900	°	360°	16 Punkte	5°	0 bis 360°
		Hauptimmerricht- ungen	360°	16 Punkte	5°	0 bis 360°
Feststehender magnetoresistiver Sensor mit 2 Achsen, der senkrecht an die Gerätefläche montiert ist, um den Betrieb während der Windmessungen zu ermöglichen. Dominanz/Abweichung einstellbar für das Auslesen des magnetischen Nordpols. Die Genauigkeit der Messungen hängt von der vertikalen Position des Geräts ab. Die Routine zur Selbstkalibrierung benötigt Magnetfelder von Batterien oder dem Gerät und muss nach jedem kompletten Ausschaltvorgang durchgeführt werden (Eintreten oder Auswachen der Batterie).						
Temperatur 1 Sekunde	2900 3300 4300 4300	°F	-49,0 bis 257,0 °F	0,1	1,8 °F	-20,0 bis 159,0 °F
		°C	-45,0 bis 125,0 °C	0,1	1,0 °C	-29,0 bis 70,0 °C
Relative Luftfeuchtigkeit 1 Minute	3000 3000 4300 4300	%RH	0,0 bis 100,0 %	0,1	3,0 %RH	5,0 bis 95,0 % nicht kondensierend
		Auf Poly-mere basierender kapazitiver Feuchtesensor, befindet sich in der dünnen, biegsamen Außenkammer am Gehäuse. Für schnelle und exakte Ansprechzeiten (US Patent 6.957.074). Um die angegebenen Genauigkeit für die relative Luftfeuchtigkeit zu erhalten, muss dem Gerät ermöglicht werden, sich bei kaltem und schalenem Wetter zu erwärmen und es darf sich nicht im direkten Sonnenlicht befinden. Kalibrierungsabweichung +/- 2% (über 24 Monate). Die relative Luftfeuchtigkeit kann im Werk oder im Gelände, unter Verwendung des Kestrel Humidity Calibration Kit (NIK PN-0902), kalibriert werden.				
Verdunstungsrate 1 Sekunde	4200	lbm ³ /hr	0,00 bis 1,00 lbm ³ /hr	0,01	Typisch: ±0,02 lbm ³ /hr	0,00 bis 1,00 lbm ³ /hr
		kg/m ³ /hr	0,00 bis 5,00 kg/m ³ /hr	0,01	Typisch: ±0,1 kg/m ³ /hr	0,00 bis 5,00 kg/m ³ /hr
Berechnet aus den Erstmessungen aus Windgeschwindigkeit, Lufttemperatur, relativer Luftfeuchtigkeit und Decktemperatur. Erfordert Messung des Benutzers und Eintragung der Decktemperatur, die durch einen präzisen IR-Sensor oder ein Proben-Thermometer ermittelt wird (°F oder °C, mit dem Kestrel 4300 nicht möglich). Für maximale Genauigkeit sollten Messungen 50cm über der Oberfläche und mit beschatteter Thermometer durchgeführt und durch die eingebaute Mittelungsfunktion für etwa 6-10 Sekunden gemittelt werden. Maximale Genauigkeit: ±0,06 lbm ³ /hr oder ±0,3 kg/m ³ /hr.						
Druck 1 Sekunde	2800 4200 4300	inhg	8,86 bis 32,48 inhg	0,01	0,05 inhg	Bei 77,0 °F: <19.700 ft
		hPa / mb	300,0 bis 1100,0 hPa / mb	0,1	1,5 hPa / mb	Bei 25,0 °C: <6000 m
		PSI	4,4 bis 16,0 PSI	0,1	0,1 PSI	Bei 77,0 °F: <19.700 ft
Monochilid-Platzsensiver Silikon-Drucksensor mit zweifacher Temperaturkorrektur. Maximale Fehler außerhalb der spezifizierten Temperatur: +0,09 inhg / 3,0 hPa. Kalibrierungsabweichung normalerweise < 0,09 inhg / 1,0 hPa pro Jahr. Der Drucksensor kann im Werk oder im Gelände neu kalibriert werden.						
Höhenmesser 1 Sekunde	2800 3000 4300	ft	-8000 bis 30.000 ft	1	50 ft	Bei 77,0 °F: <19.700 ft. Max. Abweichung +/- 98 ft
		m	-2000 bis 9000 m	1	15 m	Bei 25,0 °C: <6000 m. Max. Abweichung +/- 30 m
Temperaturkompensierter (barometrischer) Druckhöhenmesser						
Seitenwind Gegenwind, Rückenwind 1 Sekunde	4500	mph	0,8 bis 135,0 mph	1	5%	8,5 bis 89,0 mph
		ft/min	59 bis 11.880 ft/min	1	5%	750 bis 7832 ft/min
		km/h	1,0 bis 217,3 km/h	0,1	5%	13,7 bis 143,2 km/h
		m/s	0,4 bis 60,0 m/s	0,1	5%	3,8 bis 40,0 m/s
		knots	0,6 bis 117,3 kt	0,1	5%	7,4 bis 77,0 kt
Berechnet aus den Erstmessungen von Windgeschwindigkeit, Windrichtung und Zeilenausgleich. Dargestellte Bereiche beziehen sich auf die primäre Windgeschwindigkeit.						

Windstärkefaktor / Sekunde	2000	3000	3500	4100	4300	4400	4500	°F	0,7 bis 135,0 MPH, -49,0 bis 257,0 °F	0,1	1,8 °F	1,8 bis 89,0 mph, -50,0 bis 50,0 °F	
	3000	3500	4100	4300	4400	4500	4600	°C	0,4 bis 60,0 m/s, -45,0 bis 125,0 °C	0,1	1,0 °C	0,4 bis 40 m/s, -45,8 bis 10,0 °C	
Berechnet aus den Erstmessungen von Windgeschwindigkeit und Temperatur. Verwendet den NWS Wind Chill Temperature (WCT) Index, aktualisiert 2001, mit Windgeschwindigkeit angepasst durch den Faktor 1,5 in entsprechende Ergebnisse von Messungen der Windgeschwindigkeit bei 10m über dem Boden. (Temperaturumfiss festgelegt durch WCT-I-Tabellen).													
Hitzeindex / 1 Minute	3000	3500	4100	4300	4400	4500	4600	°F	0,0 bis 100,0 %RH, -49,0 bis 257,0 °F	0,1	3,6 °F	70,0 bis 130,0 °F, 0 bis 100% RH	
	3000	3500	4100	4300	4400	4500	4600	°C	0,0 bis 100,0 %RH, -45,0 bis 125,0 °C	0,1	2,0 °C	21,1 bis 54,4 °C, 0 bis 100% RH	
Berechnet aus den Erstmessungen von Temperatur und relativer Luftfeuchtigkeit. Verwendet die NWS Hitzeindex-Tabellen (HI). (Temperaturumfiss festgelegt durch HI-I-Tabellen).													
Taupunkt / 1 Minute	3000	3500	4100	4300	4400	4500	4600	°F	0,0 bis 100,0 %RH, -49,0 bis 257,0 °F	0,1	3,6 °F	-20,0 bis 198,0 °F, 20,0 bis 95,0% RH	
	3000	3500	4100	4300	4400	4500	4600	°C	0,0 bis 100,0 %RH, -45,0 bis 125,0 °C	0,1	2,0 °C	-29,0 bis 70,0 °C, 20,0 bis 95,0 %RH	
Berechnet aus den Erstmessungen von Temperatur und relativer Luftfeuchtigkeit. Temperatur, auf welche die Luft bei konstantem Druck abkühlen muss, um gesättigt zu sein.													
Feuchtigkeit / 1 Minute	3000	3500	4100	4300	4400	4500	4600	°F	-49,0 bis 257,0 °F, 0,0 bis 100,0 %RH,	0,1	3,6 °F	32,0 bis 100,0 °F, 5,0 bis 95,0% RH,	
	3000	3500	4100	4300	4400	4500	4600	°C	-45,0 bis 125,0 °C, 0,0 bis 100,0 %RH,	0,1	2,0 °C	8,86 bis 32,48 inHg, <19.700 ft	
Berechnet aus den Erstmessungen von Temperatur, relativer Luftfeuchtigkeit und Druck. Temperatur dargestellt durch Luftdruckkorrektur													
Wassergehalt / 1 Minute	4200								gpp	0,000 bis 5000,0 gpp	0,1	allgemeine Genauigkeit 10%	-20 bis 130°F, 5 bis 95% RH, 8,86 bis 32,48 inHg
	2500	3500	4100	4300	4400	4500	4600	g/kg	0,00 bis 720,0 g/kg	0,01	allgemeine Genauigkeit 10%	-29 bis 54°C, 5 bis 95% RH, 300,0 bis 1100,0 hPa	
Berechnet aus den Erstmessungen von Temperatur, relativer Luftfeuchtigkeit und Druck. Das Messen von trockener Luft in Gramm, der sogenannte Wassergehalt, ist eine Angabe über den Gehalt von Wasserdampf in der Luft.													
Spezifischer Höhendruck / Sekunde	4000	4200	4300	4400	4500	4600	ft	-49,0 bis 257,0 °F, 0,0 bis 100,0 % RH,	1	246	32,0 bis 100,0 °F, 5,0 bis 95,0 %RH,		
	4000	4200	4300	4400	4500	4600	m	8,86 bis 32,48 inHg	1	75	8,86 bis 32,48 inHg, <19.700 ft		
Berechnet aus den Erstmessungen von Temperatur, relativer Luftfeuchtigkeit und Druck. Luftdichte - konvertiert zu entsprechender Meereshöhe der Normatmosphäre.													
Max./Durchschn. Windgeschwindigkeit (Luftströmung), Seitenwind, Gegenwind/Rückenwind	Alle Modelle Löschen und Neustarten der Messung von max. Windgeschwindigkeit und des durchschnittl. Windes mit einem Tastendruck. Standig aktualisierender 3-Stunden-Drucktendenz-indikator, stark steigend, steigend, gleichbleibend, fallend, stark fallend.												
Drucktendenz	2500 3500 Minimum Maximum Durchschnitt und aufgeschichtete-Historie, gespeichert und angezeigt für jeden gemessenen Wert, 2000-Punkte Datenspeicherung mit grafischer Anzeige (4200 Einträge, 1600 Datenpunkte, -4300 Einträge, 1726 Punkte, -6500 Einträge, 1400 Datenpunkte), Automatische Datenspeicherung, Intervall einstellbar von 2												
Datenspeicherung / Display	4000 4100 4200 4300 4500 Erfordert optionale PC-Schnittstelle (NK-PN-0930) und dazugehörige Software: RS-232-Anschluss mit USB-Adapter verfügbar.												
Datenübertragung	4000 4100 4200 4300 4500 Reflektierendes LCD mit 3 1/2 Ziffern, Zifferhöhe 0,36 in / 9 mm.												
Display	1000 2000 3000 2500 3500 Reflektierendes LCD mit 4 Ziffern, Zifferhöhe 0,36 in / 9 mm.												
Anzeigeaufrischung	4000 4100 4200 4300 4500 Multifunktionales, programmierbares Punktmatrix-Display mit mehreren Ziffern.												
Displaybeleuchtung	Alle Modelle 1 Sekunde. Fluoreszenzleuchte mit grüner Beleuchtung.												
Uhr / Kalender	2000 2500 3000 3500 4000 4100 4200 4300 4500 Wahl zwischen grüner oder roter Hintergrundbeleuchtung (nur bei Modell 4000 & 5000). Automatische oder manuelle Aktivierung.												
Betriebsparameterbereich (LCD und Batterien)	2500 3500 Stunden/Minuten/Sekunden Uhr in Echtzeit, Kalender, automatische Schalljahranspassung.												
Lagertemperatur	Alle Modelle Der Betriebsparameterbereich von Flüssigkristalleinzeige und Batterien liegt bei 14 °F bis 131°F / -10 °C bis 55 °C. Bei Verwendung außerhalb des Betriebsparameterbereichs darf das Gerät nur von minimaler Dauer für die Messung verwendet werden.												
Automatische Abschaltung	Alle Modelle 22 °F bis 140 °F / -30 °C bis 60 °C. Nach 45 Minuten ohne Tastenbetätigung.												
Sprachen	2000 2500 3000 3500 4000 4100 4200 4300 4500 Benutzerwählbar: 16 oder 60 Minuten ohne gedrückte Taste oder ausgeschaltet.												
Zertifizierungen	Alle Modelle Englisch, Französisch, Deutsch, Italienisch, Spanisch.												
Batterien	2000 2500 3000 3500 4000 4100 4200 4300 4900 CE zertifiziert, Individuell geteilt anhand NIST-gemalter Standards (schriftliche Testzertifikate gegen zusätzliche Berechnung vorhanden).												
Schutzvorrichtungen	Alle Modelle 1 x CR2032, mitgeliefert, Durchschnittliche Betriebsdauer: 300 Stunden, je nach Einsatz der Displaybeleuchtung. 2 x AAA-Alkaline, mitgeliefert, Durchschnittliche Betriebsdauer: 400 Stunden, je nach Einsatz der Displaybeleuchtung.												
Abmessungen	2000 2500 3000 3500 4000 4100 4200 4300 4500 Wasserdicht (IP67 Standard), Fallgipfl (MIL-STD-810G*, nur Gerät, Ein starker Stoß kann den austauschbaren Propeller beschädigen.), Gerät 4,8 x 1,7 x 0,7 in / 122 x 42 x 18 mm, Hülle 4,8 x 1,9 x 1,1 in / 122 x 48 x 28 mm.												
Gewicht	2000 2500 3000 3500 4000 4100 4200 4300 4500 Gerät 2,3 oz / 65 g, Gehäuse 1,3 oz / 37 g, Gerät 3,6 oz / 102 g.												



21 Creek Circle
Boothwyn, PA 19061, USA
gebührenfrei: 800-784-4221
telefon: 610-337-1555
telefax: 610-447-1577
www.kestrelweather.com
info@kestrelweather.com

